




明泰科技為充份照顧同仁及其眷屬的身心健康，建立生活保障，使同仁能心無旁騖、全心投入於工作，公司與福委會共同為員工福利之規劃與推行，針對台灣區相關措施如下：

類別	項目	說明
	公司依法提供	全民健康保險、勞工保險、旅遊平安保險、勞工退休金提撥、團體保險及健康檢查、特約駐廠醫生
	公司特別提供	年節及績效獎金、伙食用餐補助、特約商店、生日及三節禮金、語文進修補助、國內外員工旅遊活動
	便利措施	早餐店進駐、便利商店進駐、水果吧、健身房、銀行ATM駐點服務

### (一)福利措施：

明泰科技員工自入職當天即享有團體保險規劃，提供優於法令的保險以保障同仁的工作及生活安全。海外廠區均依據工作地所在之廠區在地法令，於新進入職第一天起投保社會保險，並按月提繳養老、醫療等各類當地社會保障。明泰科技為落實休假管理措施，每月初寄發員工特休、補休剩餘時數通知，提醒員工妥善規劃休假；海外廠區遵循當地法令核給休假。並實施彈性工時制度，讓所有同仁可依本身狀況調整上下班時間，提供員工彈性上下班。

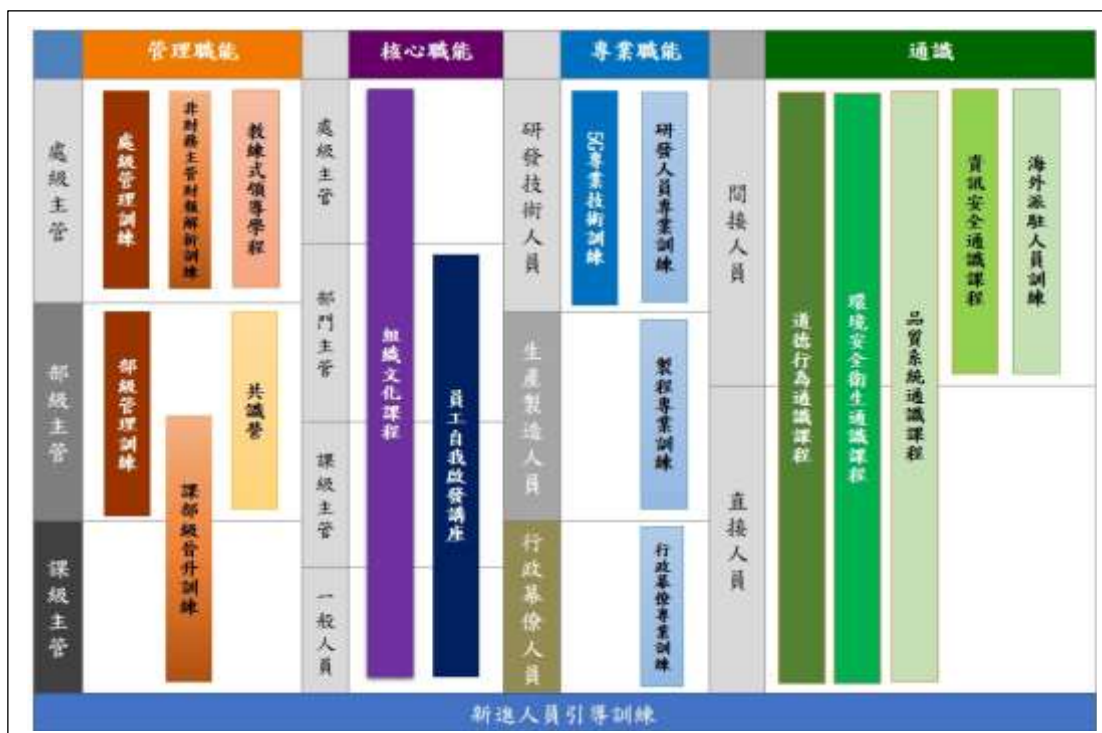
此外，每年行政院人事行政總處所公告之行事曆須補班日，本司(台灣區)給予彈休，讓同仁有小確幸。福委會提供員工之婚喪喜慶及傷病慰問補助與每年舉辦尾牙、員工旅遊活動、慶生會、社團活動等多元的員工活動，公司亦不定期舉辦各類講座，內容包含健康保健、親子教養、身心紓壓等熱門議題。提供員工平衡工作與生活友善職場環境。

### (二)員工之進修及訓練：

明泰科技深知訓練發展為企業百年大計，且人才是公司最寶貴的資產，故對於員工的培訓與職涯規劃不遺餘力，逐年投入龐大的訓練預算與資源、擴充多元學習管道。面對疫情時代，採取積極措施，以數位轉型進行混成式學習，使員工能獲得最佳學習發展的契機。



我們針對各種職系的同仁，以及員工於不同階段的學習需求，規劃完整的訓練體系，以職能為本，為同仁量身打造學習藍圖：



- 新人引導訓練：提供每位新進員工完整的引導訓練，內容有組織文化、規章制度、企業社會責任、環境安全衛生、資訊安全、品質系統等課程。透過實體課程及線上學習管道，協助新進員工快速了解公司，並融入組織文化。
- 管理職能訓練：依組織經營策略展開及管理目標落實，為各階層主管開辦管理職能所需之管理課程，以強化各階層主管之管理能力。
- 核心職能訓練：明泰科技相信深植組織信念、養成從業人員正直誠信、積極友善的價值觀，是驅動企業長遠穩定發展的關鍵。因此公司每年藉由各式課程講座，提供員工正向思考、自我啟發的能量。
- 專業職能訓練：因應 5G 時代之超前佈署，特別加強研發人員 5G 技術專業訓練，使同仁能掌握最新趨勢脈動，站在尖端的視野。
- 通識教育訓練：公司開辦各類通識課程以提供從業人員具各種基礎學習需求；此外，針對海外派駐及相關業務人員，開辦相關知識課程，以協助其快速適應派駐環境。

► 2021 年預估總訓練時數達 25,378 小時，全年累計受訓人次達 22,064 人次。

此外，明泰科技為鼓勵同仁分享專業知識並且傳承寶貴經驗，積極建置及推動內部講師制度。每年於 9 月孔子誕辰紀念日，定期舉行講師嘉獎活動，鼓勵更多內部優秀人才進行良善傳承。並鼓勵員工自我學習，於總部成立「明泰書香苑」，提供

同仁借閱書刊，於工作之餘自我充實；並針對同仁進修外語、考取外語檢定資格給予定額獎勵。

### (三)退休制度及實施：

明泰科技遵循退休法規及制度，保障員工退休權益，相關說明如下：

(一)本公司訂有員工退休辦法。

(二)2004年1月成立勞工退休準備金監督委員會，並經科學工業園區管理局核準備查，於2004年1月份開始提撥退休金，並以每月薪資總額2%按月提撥。

(三)2005年7月起，依法實施勞工退休金新制。

(四)依國際會計準則(IFRS)之規定，委請精算師對於勞工退休準備金進行評估計算，並提出精算評估報告。

(五)公司每月依據勞動基準法提撥之退休準備金，交由勞工退休準備金監督委員會管理，並以該委員會名義存入台灣銀行之專戶，勞工退休準備金累積金額新台幣95,879千元。

(六)依據勞工退休金條例提撥之退休金，依員工每月薪資6%提撥至勞保局之個人專戶。2021年度提撥新台幣53,663千元。